



TRANS- SPEED BSGA

DAS SCHNELLLAUFTOR MIT
BEHANGSPANNUNG UND
GEWICHTSAUSGLEICH


ITW
INDUSTRIETORE


TORMAFA
Maschinenschutz- und Industrietore



VORTEILE AUF EINEN BLICK



Öffnungsgeschwindigkeit bis zu 2,0 m/s



Torgröße bis zu 6,0 m x 6,0 m



Widerstand gegen Windlast bis Klasse 3



Geringer Sturzbedarf



Permanente Behangspannung



Gewichtsausgleich



Große Farbauswahl



Atex

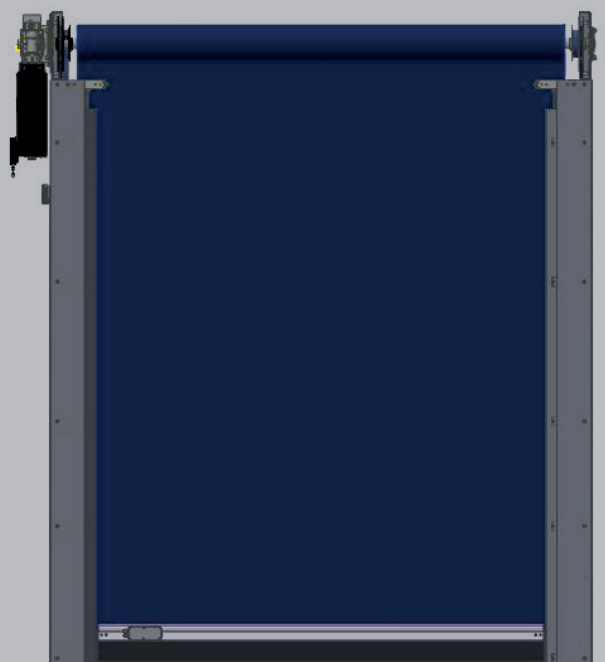


V2A



Tiefkühl

DIE BESONDEREN MERKMALE



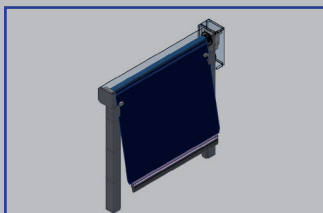
BEHANGSPANNUNG & GEWICHTSAUSGLEICH

Das Transspeed kann für den zusätzlichen Hallenabschluss oder als Innentor eingesetzt werden. Für jede Gebäudeöffnung, die extrem häufig mit Staplern oder Flurfahrzeugen durchfahren wird, ist das Transspeed eine qualitativ hochwertige Lösung.

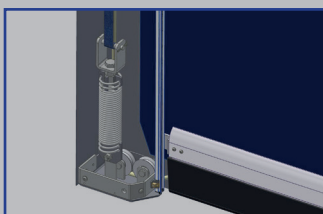
Durch unterschiedliche Behangausführungen können verschiedenste Anforderungen erfüllt werden.

Durch das permanente Behangspannungssystem wird das Torblatt beim Öffnen und Schließen stets unter Spannung gehalten.

Das Zugfedersystem für den Gewichtsausgleich rundet das System ab und bietet eine schnelle Notöffnung.



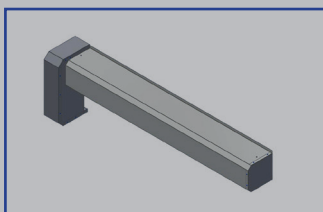
Crash



Gewichtsausgleich und Behangspannung



Lichtgitter



Ballen- und Antriebsverkleidung

TECHNISCHE DATEN

- Öffnungsgeschwindigkeit bis zu 2,0 m/s
- Schließgeschwindigkeit bis zu 0,8 m/s
- Torgrößen bis zu 6,0 m Höhe und 6,0 m Breite
- Microprocessorsteuerung DR2100 mit Hauptschalter und integriertem Frequenzumrichter
- 230 V/50Hz, IP54 Antrieb
- Erforderliche Sturzhöhe mind. 447 mm
- Behang in verschiedenen Farbtönen oder vollbedruckt mit Motiven erhältlich

SICHERHEIT

- Eingreifschutz durch umlaufende Verkleidung
- Durchfahrtüberwachung mittels berührungslosem Lichtgitter
- Anti-Crash-Funktion - selbsteinfädelnd (optional)
- Notöffnung durch Zugseil, Automatisches Öffnen bei Notausfall (optional)
- Signalleuchten und Ampelsteuerung (optional)

UNSER PRODUKTPROGRAMM



SPIRALTOR



FALTOR



**SCHNELLAUFTOR
VERTIKAL**



**SCHNELLAUFTOR
HORIZONTAL**



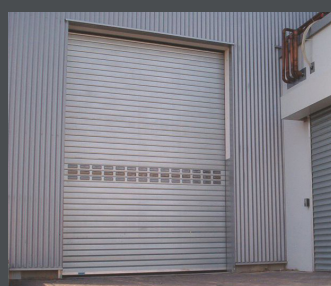
STREIFENVORHANG



PENDELTÜREN



SEKTIONALTOR



STAHL-/ALUROLLTOR

ANWENDUNGSBEREICHE



INDUSTRIE



TRANSPORT



LOGISTIK



AUTOMOTIVE



M-SCHUTZ



REINRAUM



SUPERMARKT



LEBENSMITTEL



KÜHLBEREICH



ATEX

ITW Industrietore GmbH
Adolf-Kolping-Straße 14
73072 Donzdorf
Deutschland

Tel. +49 7162 9129-60
Fax +49 7162 9129-64
info@itw-torsysteme.de
www.itw-torsysteme.de

ITW
INDUSTRIETORE